

# VROVILLE

Le lundi 5 janvier 2026  
Vroville  
11,3 km - 15 participants





- **Église Saint-Didier**, construite en 1852.

Statue : Vierge à l'Enfant.

Christ en croix



## Géologie et relief

La commune se compose de 532,85 hectares de territoires agricoles (78,02 %) et 150,54 hectares de forêts et milieux semi-naturels (22,04 %)<sup>[1]</sup>.

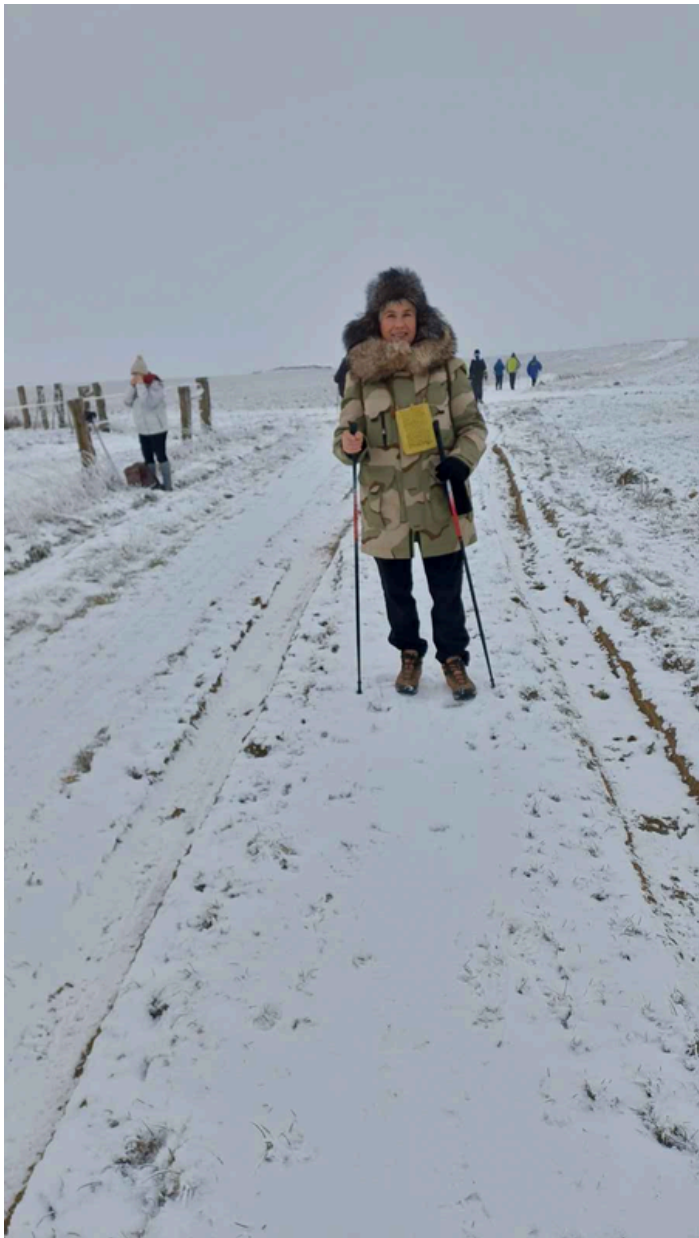








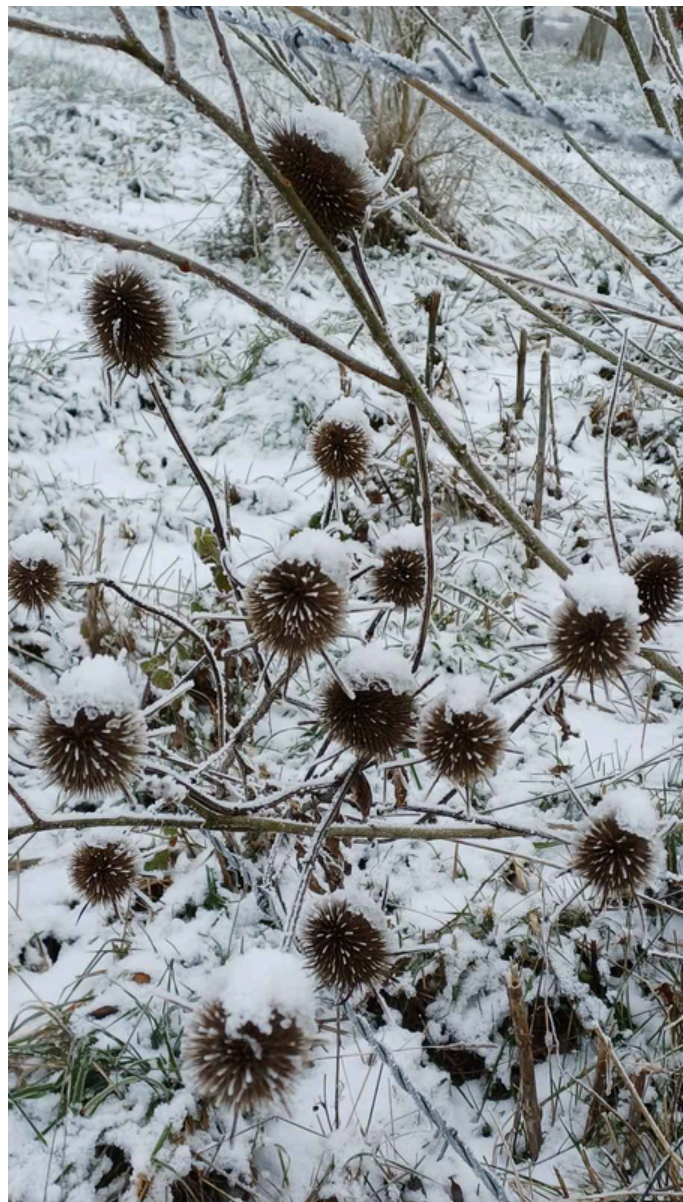
















Le 1er janvier on  
danse sous le gui  
ça porte  
bonheur

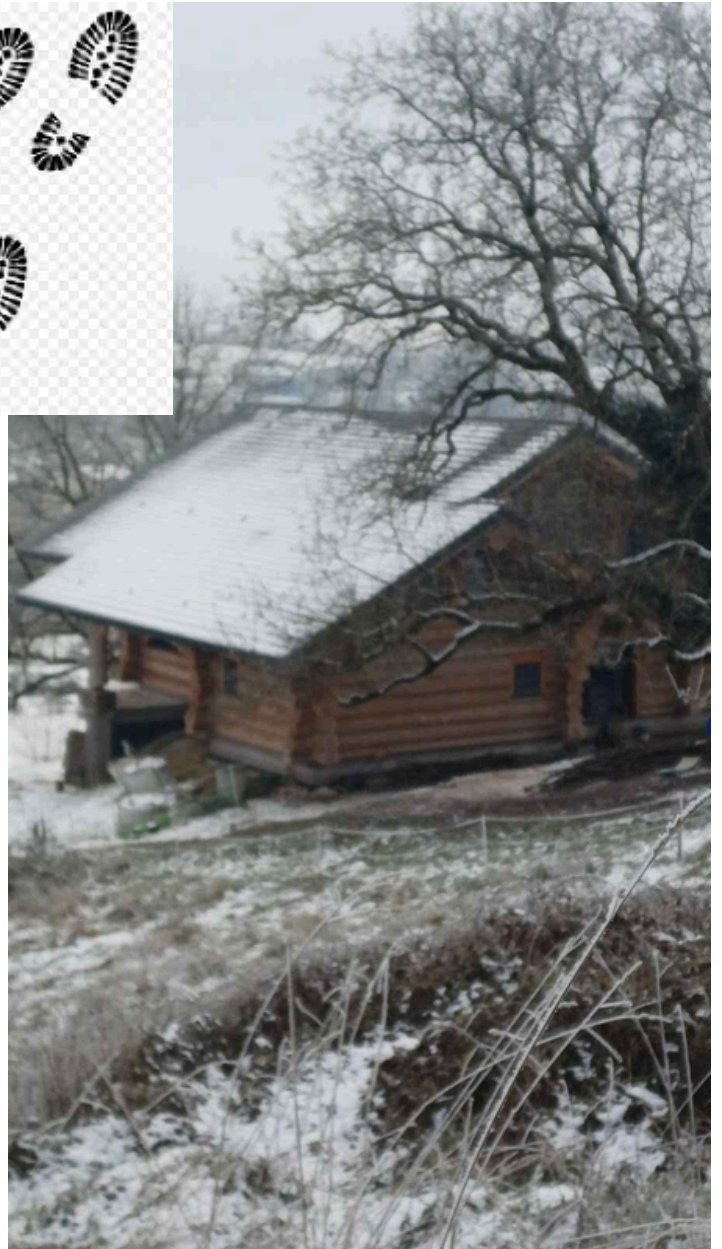


A **Velotte-et-Tatignécourt** depuis 2010, avec l'appui de l'association du verger de Velotte. Amateurs, érudits, bénévoles et associations comme « Les Croqueurs de Pommes », tous œuvrent à la valorisation du patrimoine à travers des actions d'installation et d'entretien de ruches et arbres fruitiers locaux ainsi que d'animations pédagogiques en direction des scolaires du territoire, des usagers du RAM,



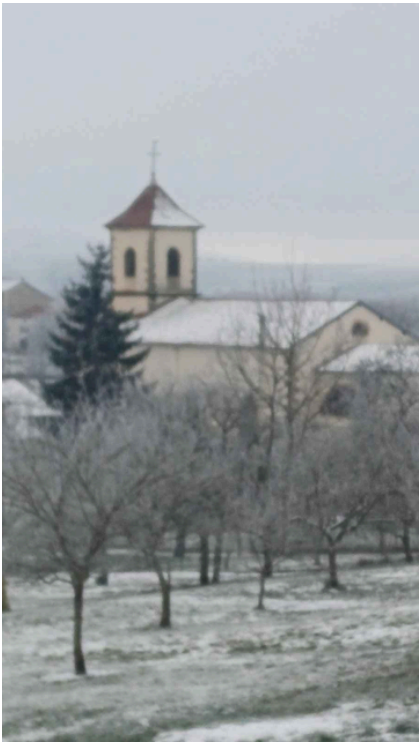


# Vergers et conservatoire pédagogique



**Des pas dans la neige**









**Les prunelles et les cynorhodons  
sont givrés**















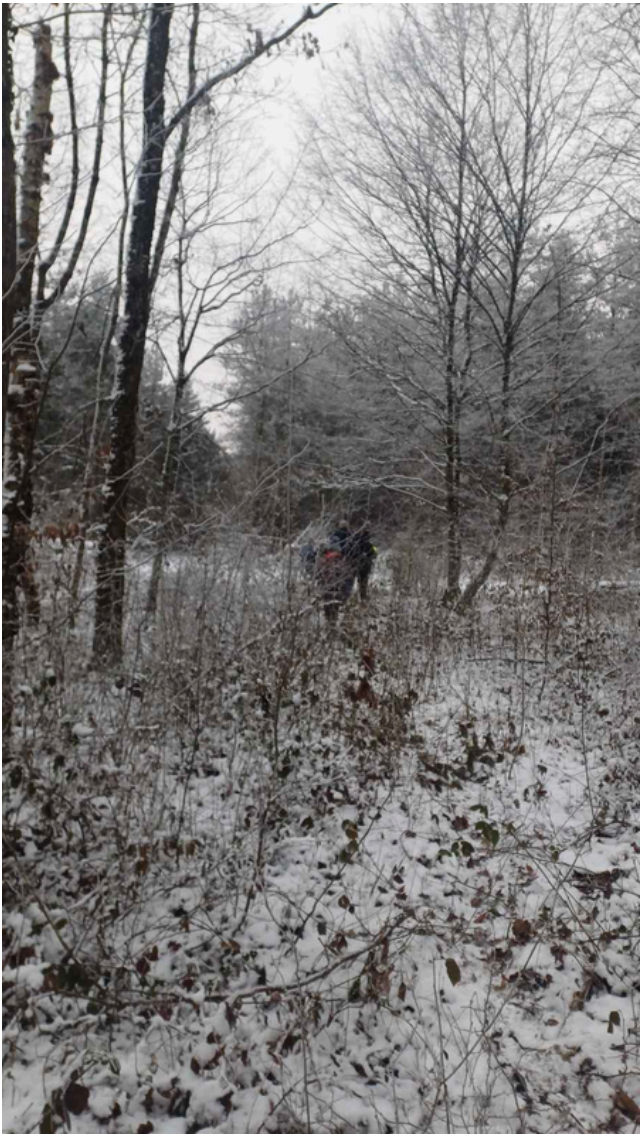








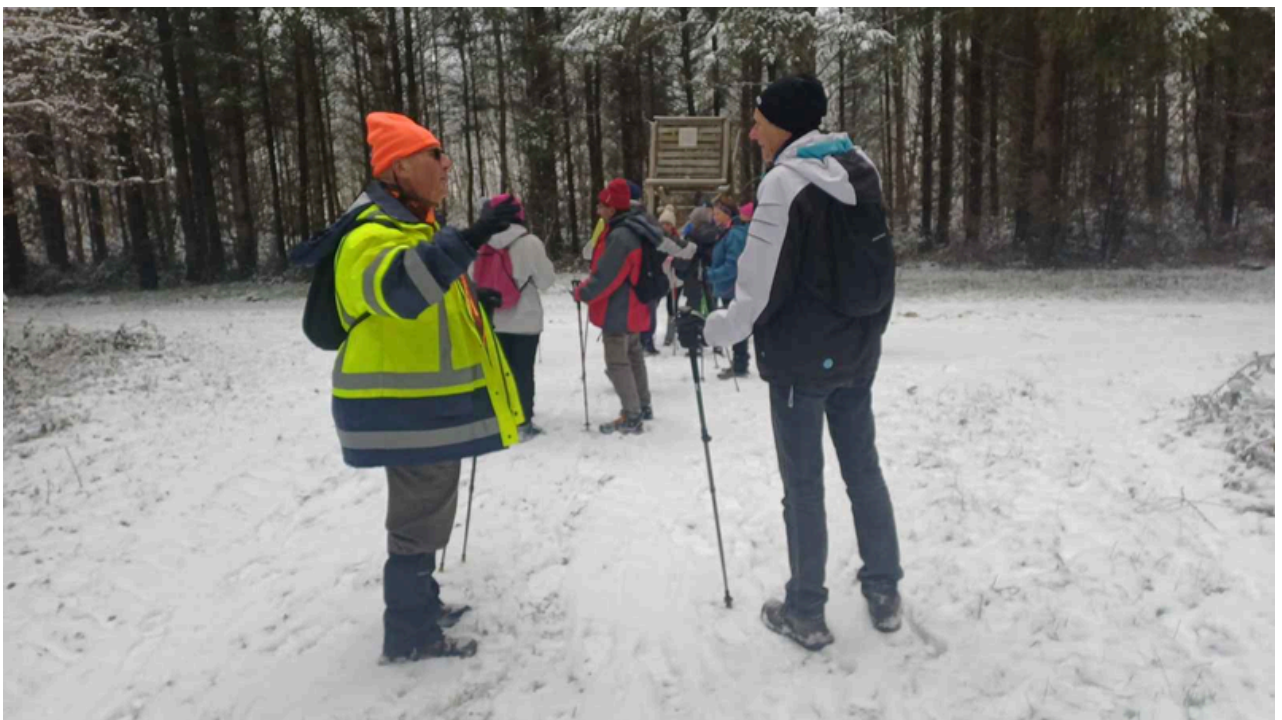
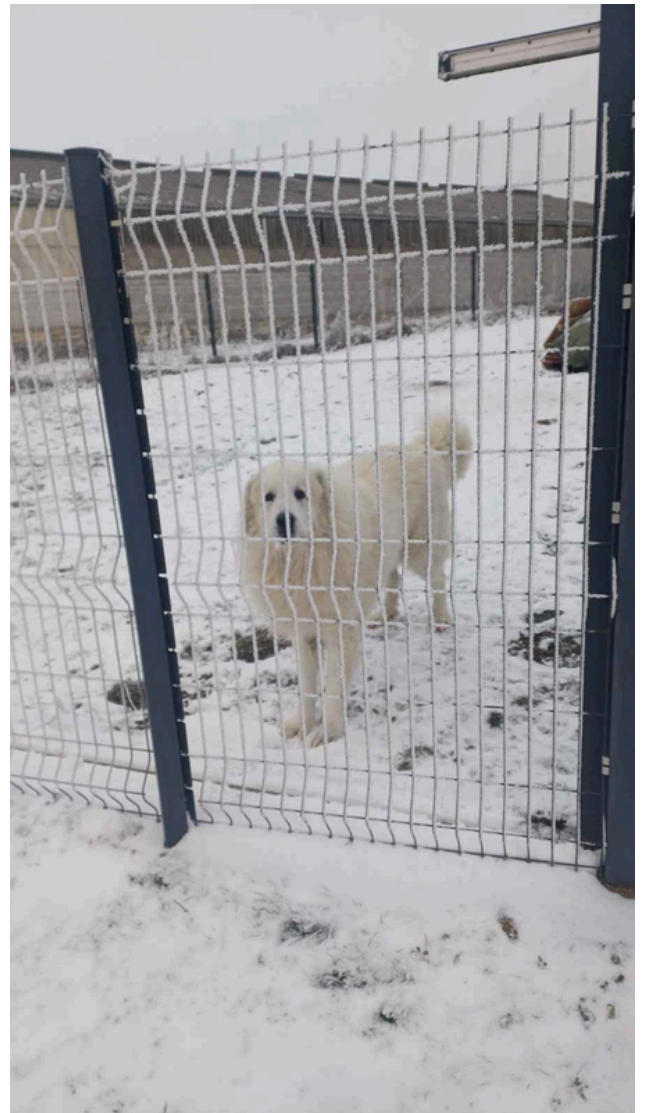
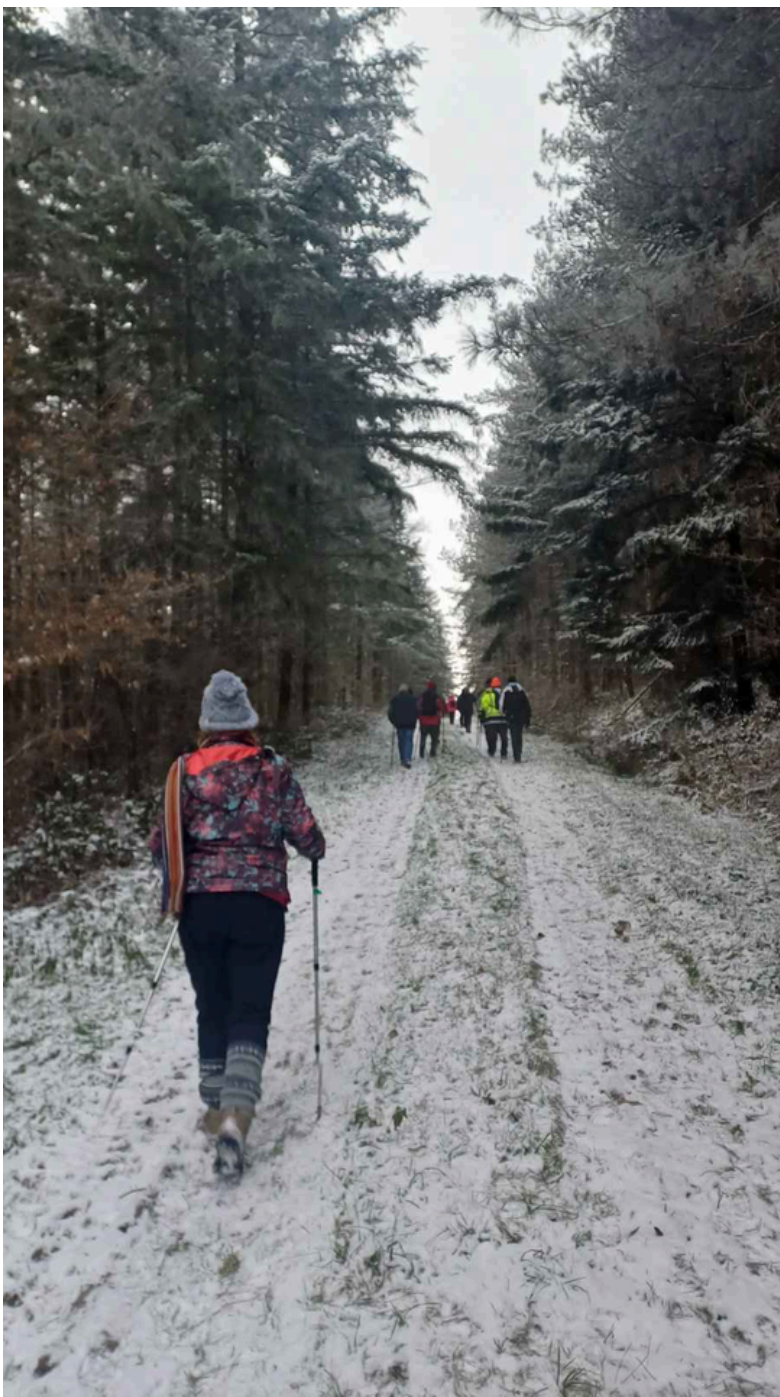
















**MERCI PHILIPPE**