

# SION

**Vendredi 12 décembre 2025**

Dommarie/Eulmont-Pulney-Vaudémont-Saxon/Sion

20 km 535m de dénivelé

10 participants



**Départ 8h parking de Sion**

**Le soleil se lève, une belle journée se prépare**







**Au cœur du Saintois, la Grange Inspirée possède toutes les commodités pour réussir des moments privés ou professionnels inoubliables.**

**La salle peut accueillir 180 convives assis et environ 300 convives pour un cocktail debout. Très bien équipée, elle peut convenir à tous les publics.**















**Les grands enfants  
s'amuseent !!!**









**Noël  
approche**













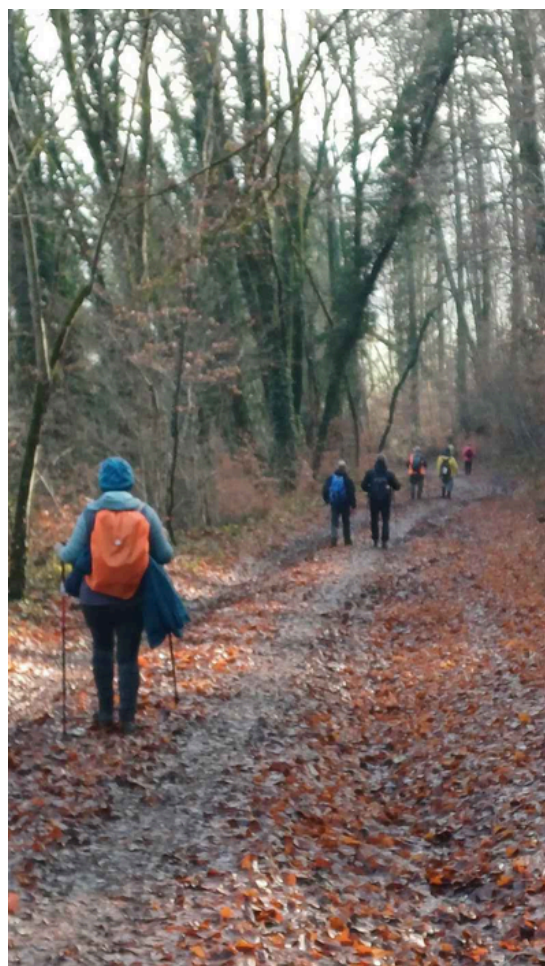
Chapelle Notre-Dame-de-Bonne-Espérance du XIXe siècle, à flanc de coteau.

## PULNEY

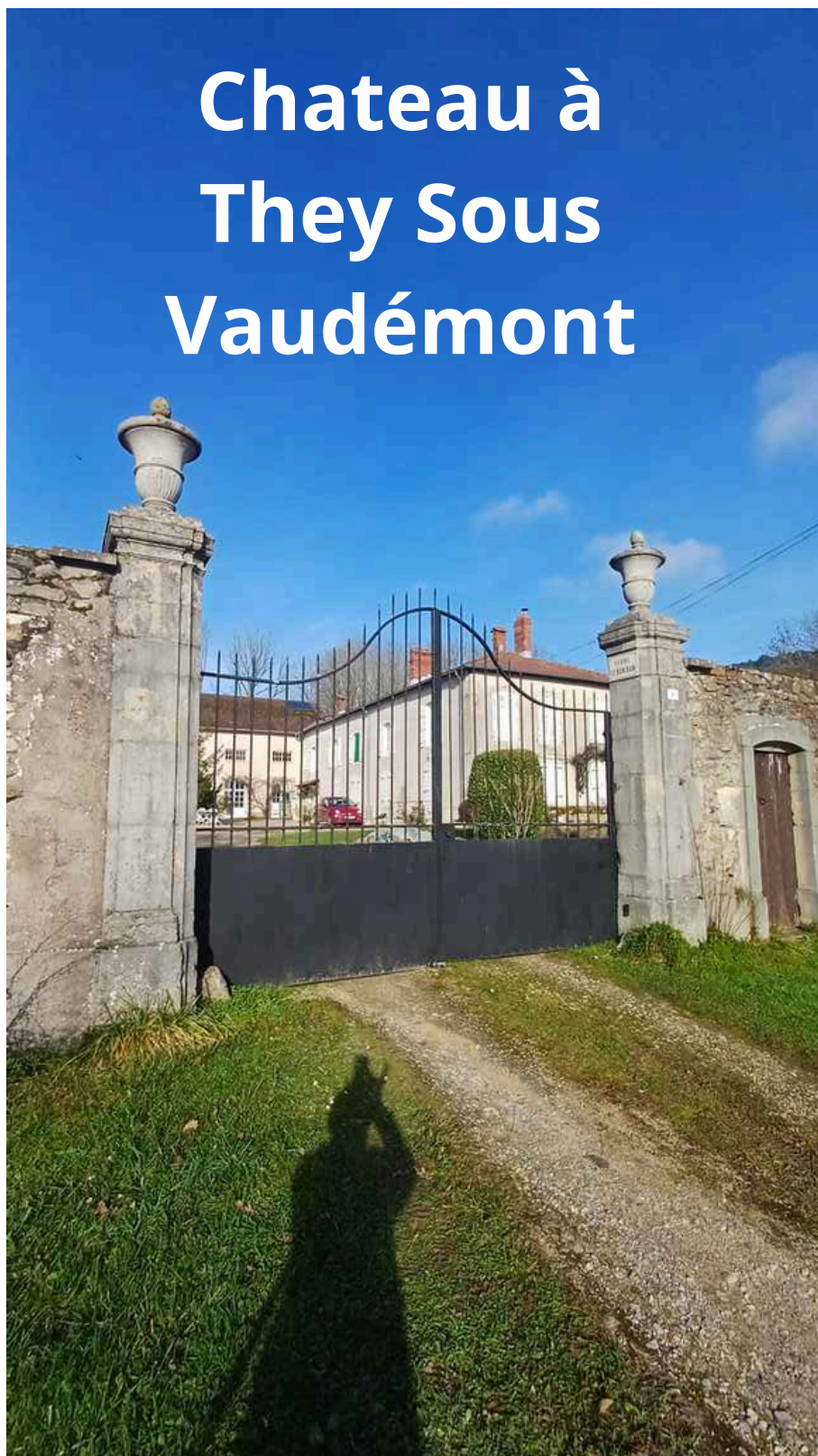


Blason	<i>Ecartelé : aux 1 et 4, d'argent au lion de sable armé, lampassé et couronné de gueules ; aux 2 et 3, d'argent à la croix engrêlée de gueules.</i>
Détails	Le statut officiel du blason reste à déterminer.





# Chateau à They Sous Vaudémont











Lavoir de They sous Vaudémont





# La petite Mairie de They Sous Vaudémont

**They-sous-Vaudémont** est une commune française située dans le département de Meurthe-et-Moselle, dans la région Grand Est. Elle est connue pour ses petites chouettes de montagne, qui vivent principalement dans des forêts anciennes et matures. Ces chouettes, comme la Chouette de Tengmalm et la Chevêchette d'Europe, sont des espèces menacées et nécessitent des efforts de conservation pour leur survie.



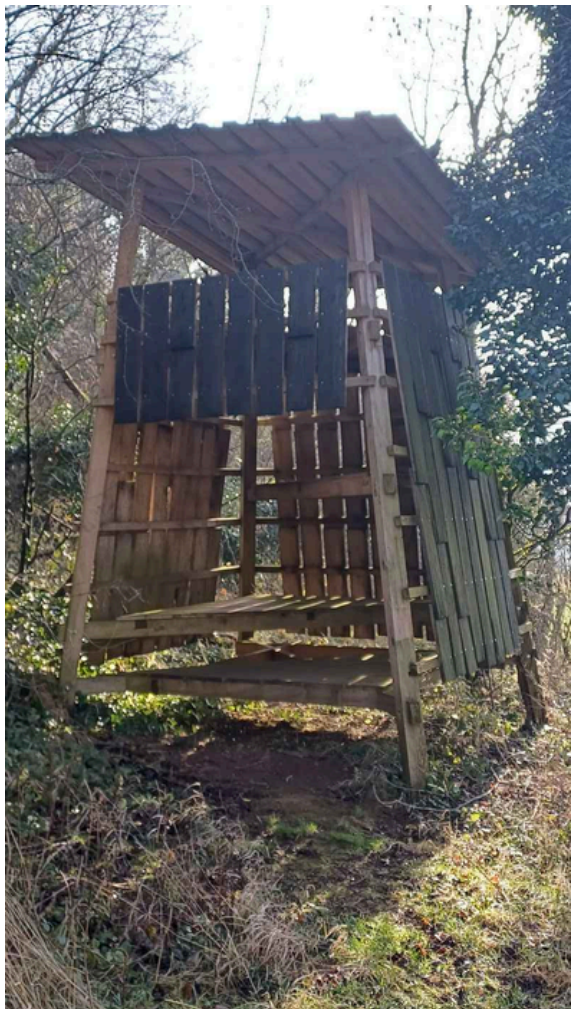
Blason

*Burelé d'argent et de sable de dix pièces chargé d'une étoile d'or accompagnée de trois gerbes de même.*

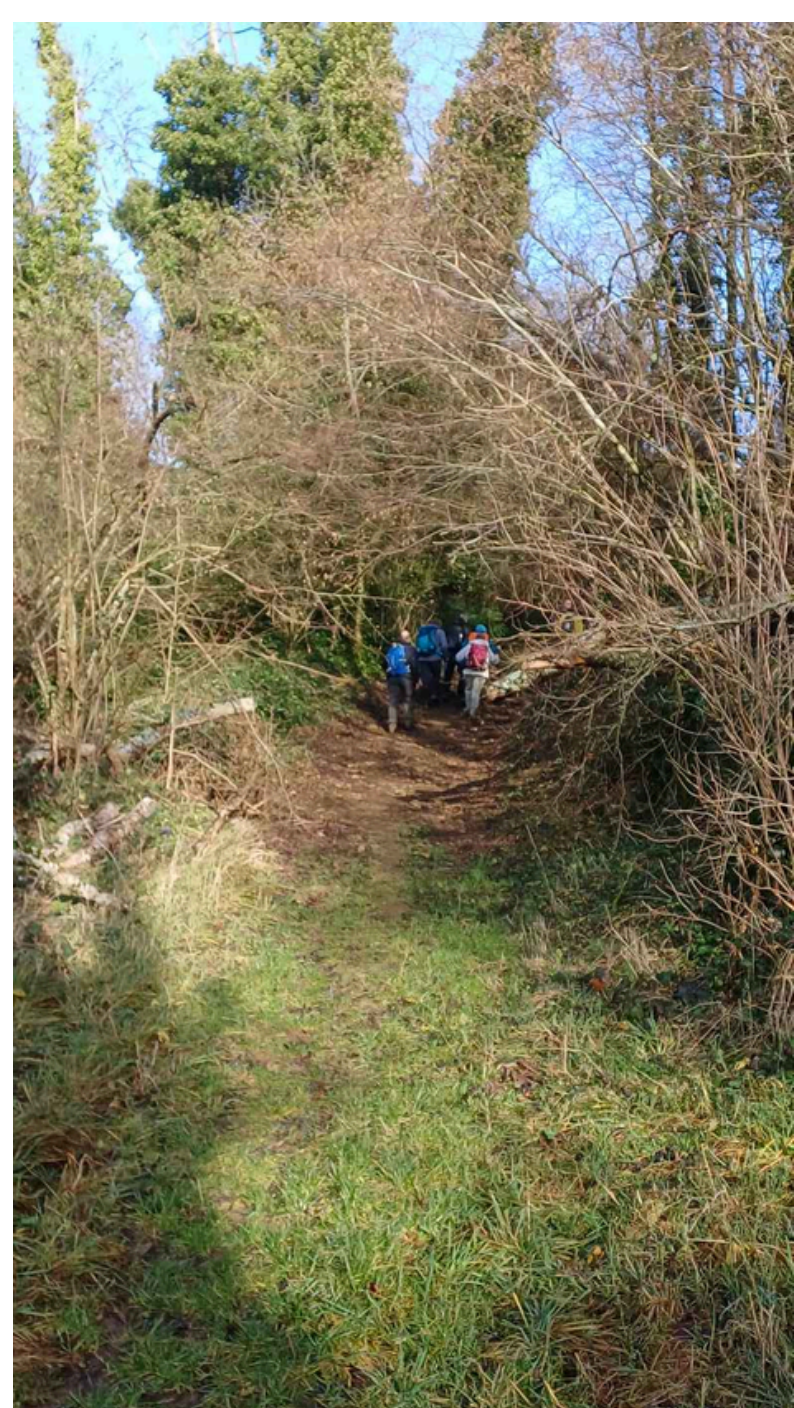
Détails

Ce sont les armes de Vaudémont chargées de celles de la famille Virion, anciens seigneurs du lieu. Le statut officiel du blason reste à déterminer.





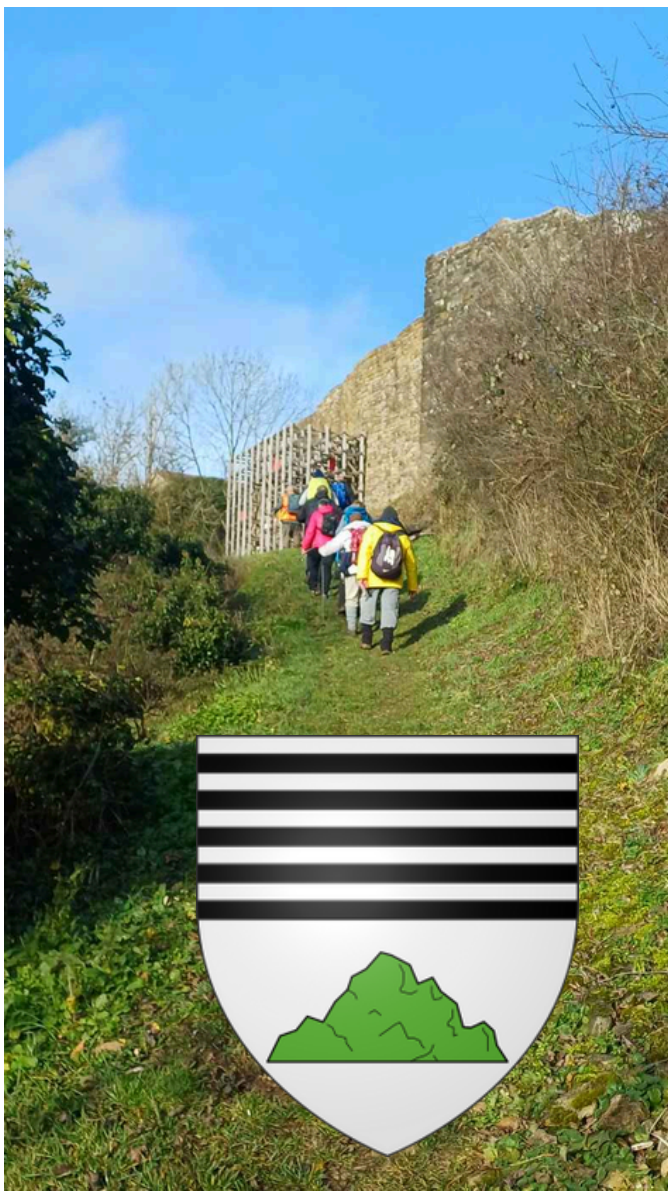




**En montant sur  
Vaudémont**







Blason	<i>Coupé : au 1er burelé d'argent et de sable, au 2e d'argent à la montagne isolée de sinople.</i>
Détails	La partie en chef représente les armoiries des <a href="#">comtes de Vaudémont</a> , tandis que la montagne en pointe représente la <a href="#">colline de Sion</a> .







*En souvenir de*

**L'Archiduc Otto de Habsbourg (1912-2011)**

*Député européen,*

*Descendant de René II, comte de Vaudémont et duc de  
Lorraine et de Bar,*

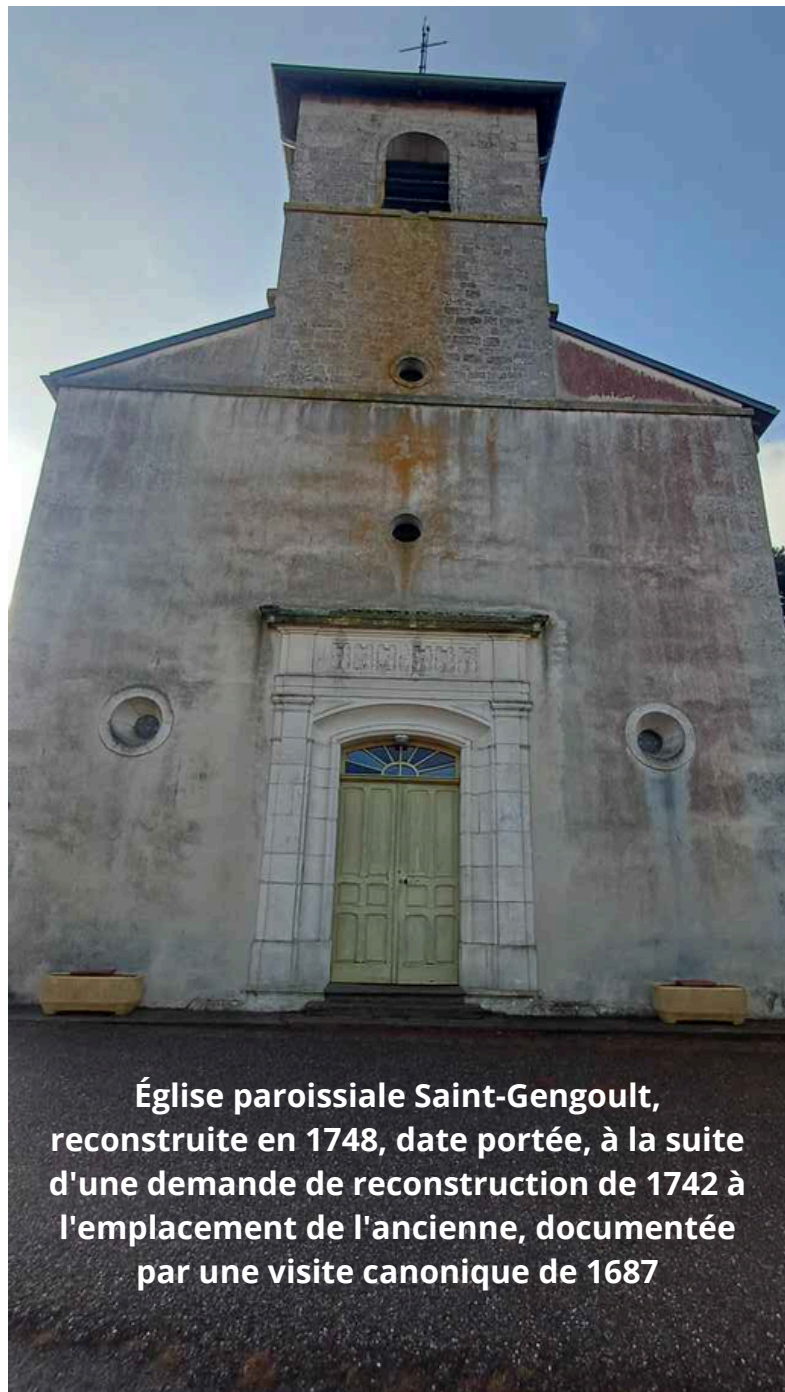
*Et des maires de Vaudémont, gardiens de la  
mémoire,*

**Auguste Colin (1894-1990)**

**Robert Lafosse (1923-2010)**







**Église paroissiale Saint-Gengoult,  
reconstruite en 1748, date portée, à la suite  
d'une demande de reconstruction de 1742 à  
l'emplacement de l'ancienne, documentée  
par une visite canonique de 1687**

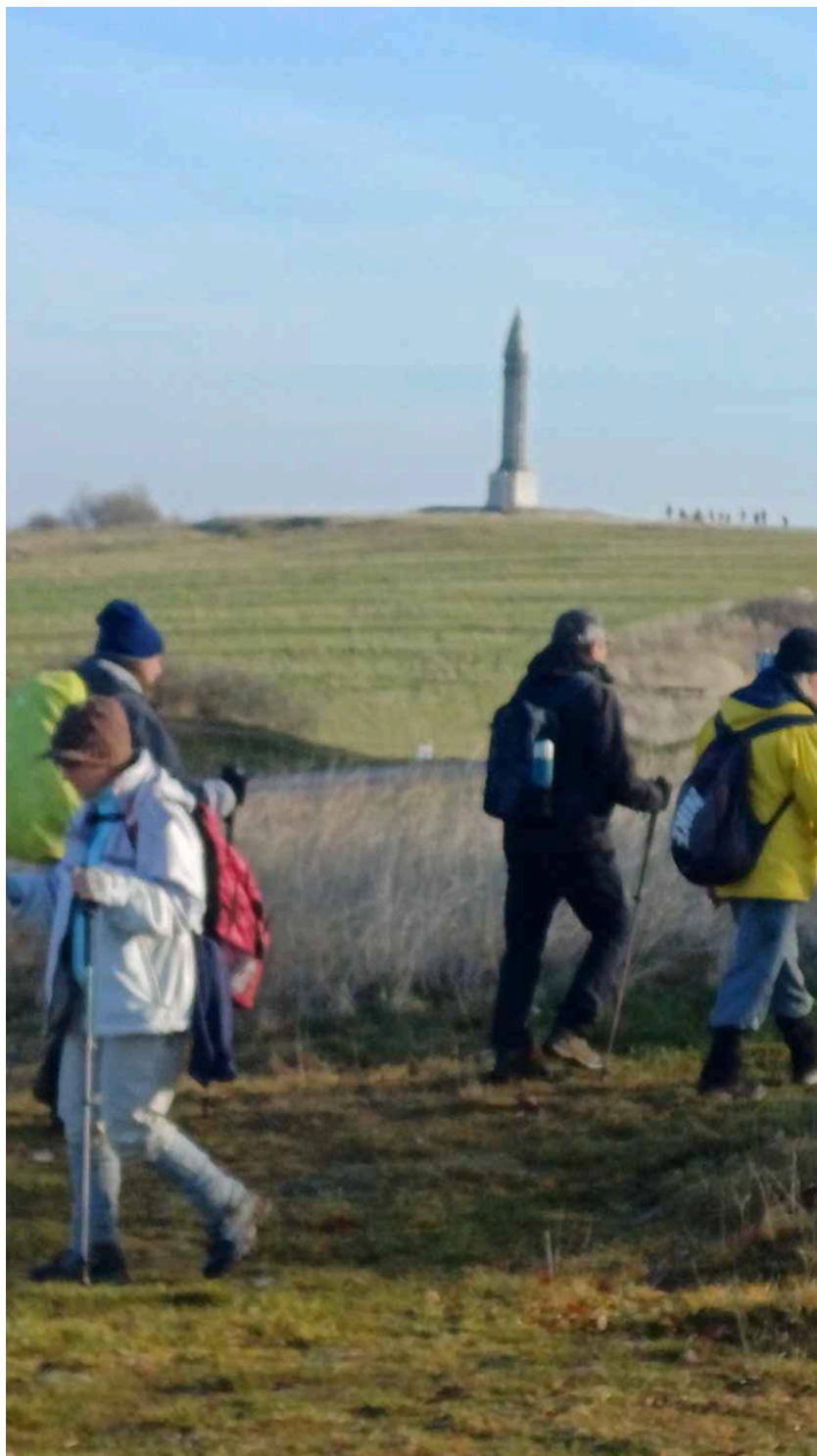




**Vaudémont** est un village médiéval perché sur un long éperon rocheux nommé « signal de Vaudémont », à une altitude de 480 mètres. Le village est dominé par l'ancien donjon des comtes de Vaudémont. De l'autre côté de cet éperon rocheux se situe la colline de Sion, butte-témoin des côtes de Moselle. À mi-chemin entre Vaudémont et Saxon-Sion se dresse le monument rendant hommage à Maurice Barrès.







Le monument Barrès est une lanterne des morts inaugurée en 1928 sur le signal de Vaudémont, au sommet de la colline de Sion, en l'honneur de l'écrivain Maurice Barrès, qui avait célébré la colline de Sion dans son roman *La Colline inspirée*. Le monument est l'œuvre du paysagiste Achille Duchêne qui s'est fortement inspiré de la lanterne des morts de Fenioux.





La **grotte des Chambrettes** se trouve à proximité d'un site encore plus ancien et fascinant : un **rempart datant du néolithique**. Cette fortification, témoignage des premiers établissements humains dans la région, est l'un des nombreux vestiges que l'on peut découvrir autour de la colline de **Sion-Vaudémont**. Ce promontoire est en effet unique en Europe pour l'accumulation de plusieurs millénaires de mémoire archéologique.











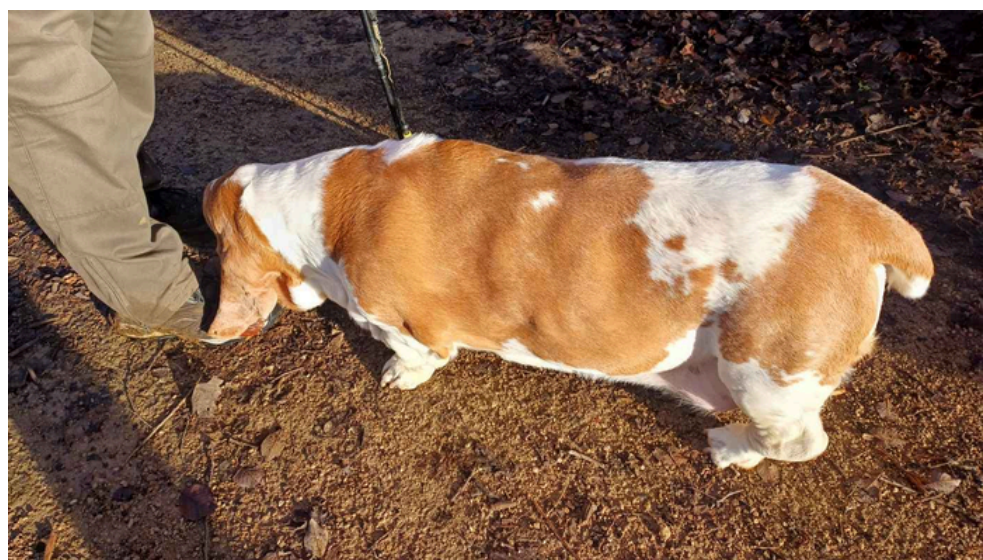




Une vue magnifique sur le Saintois





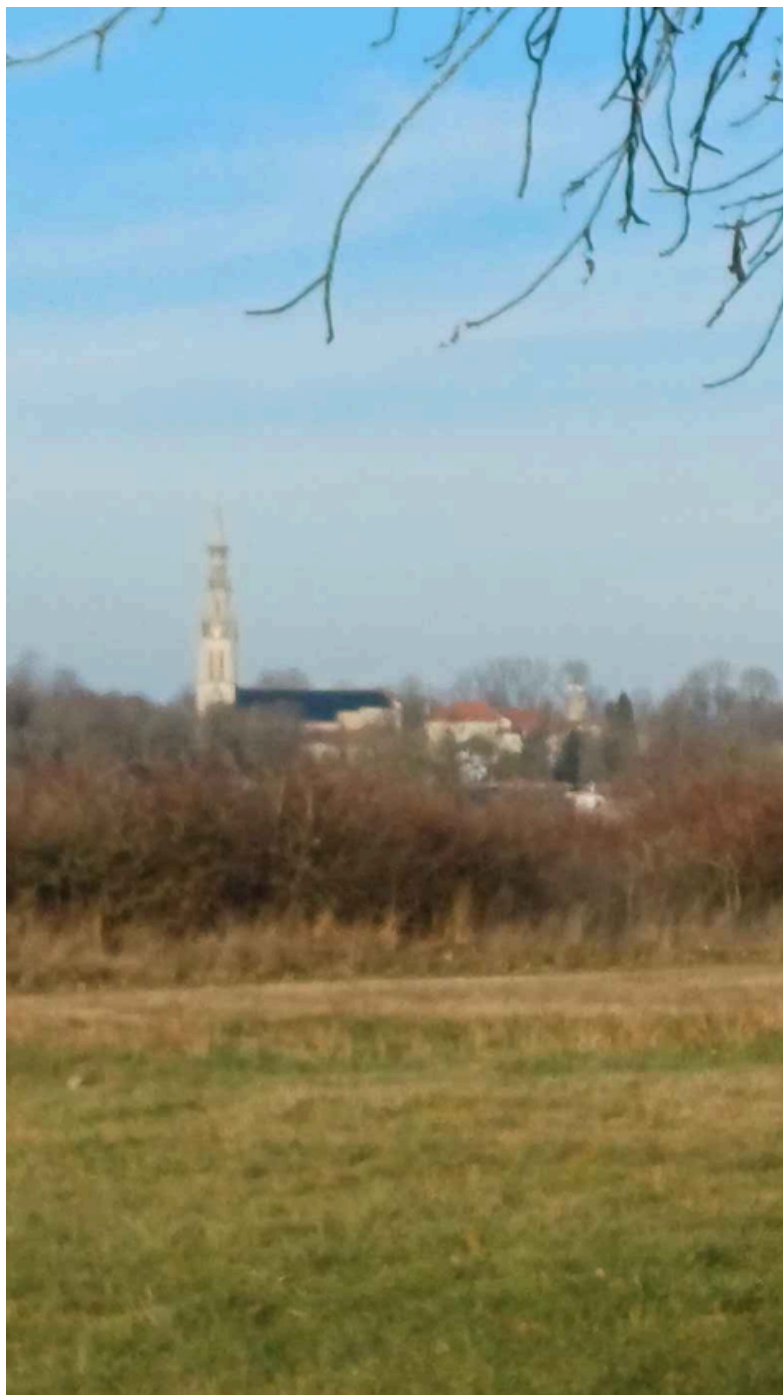


Sentier  
des "toutous"

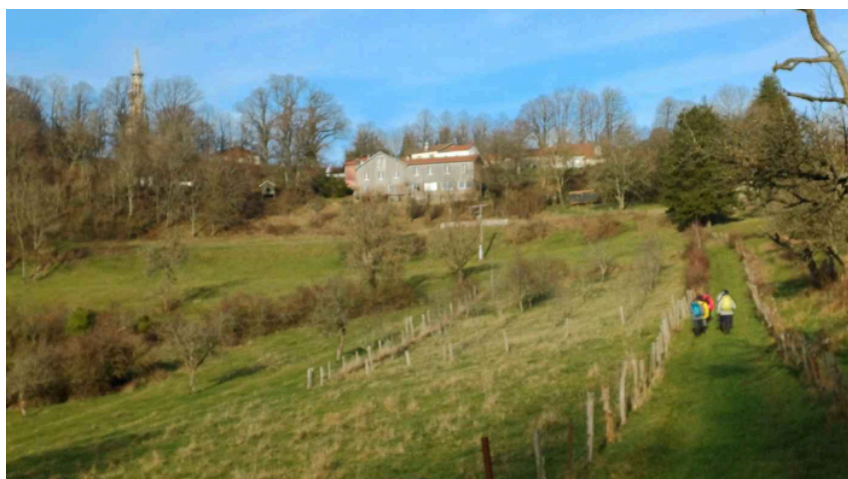












## Arrivée à Sion et son marché de Noël



La crèche





**La basilique Notre-Dame de Sion** est une basilique mineure érigée par le pape Pie XI et de culte catholique construite sur la colline de Sion-Vaudémont, sur la commune de Saxon-Sion, dans la région naturelle du Saintois située au sud de Nancy (département de Meurthe-et-Moselle). Haut lieu de dévotion mariale du duché de Lorraine, les ducs venaient en pèlerinage sur la colline de Sion. À l'instar d'autres lieux de pèlerinage dédiée à la Vierge Marie, elle est située à un endroit où les anciens romains venaient adorer les déesses latines, succédant à un haut-lieu celtique.



Un bon vin chaud  
(avec modération)  
bien réconfortant  
après ce grand  
périple

**Merci Philippe pour cette balade**