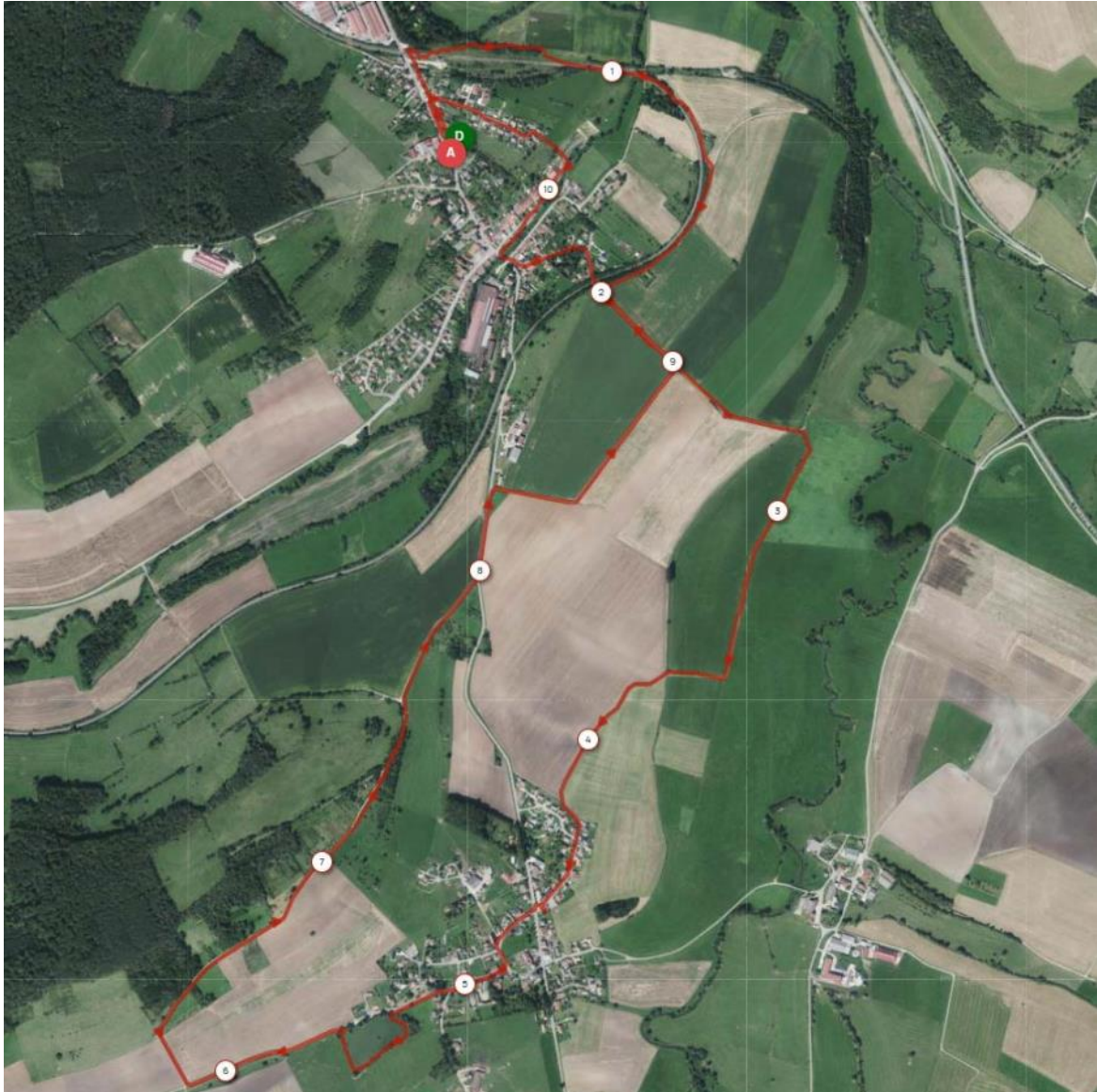


HYMONT

Lundi 05 juin 2023
18 participants, longueur 10,7 km, dénivelé + 109 m

Le circuit de la randonnée (enregistrement GPS)



La randonnée est animée par Philippe, nous partons du parking du cimetière d'Hymont, l'après-midi s'annonce chaude.



C'est l'époque des fenaisons



La ligne ferroviaire a été fermée au trafic entre Pont-St-Vincent et Vittel en 2016, la piste est envahie par la végétation. Nous n'avons pas d'autre choix que de marcher sur la voie, ce qui n'est pas facile pour adapter la longueur de ses pas à l'espacement des traverses.

Photo suivante, le pont de l'ancienne ligne Chaumont Épinal sur la Saule.



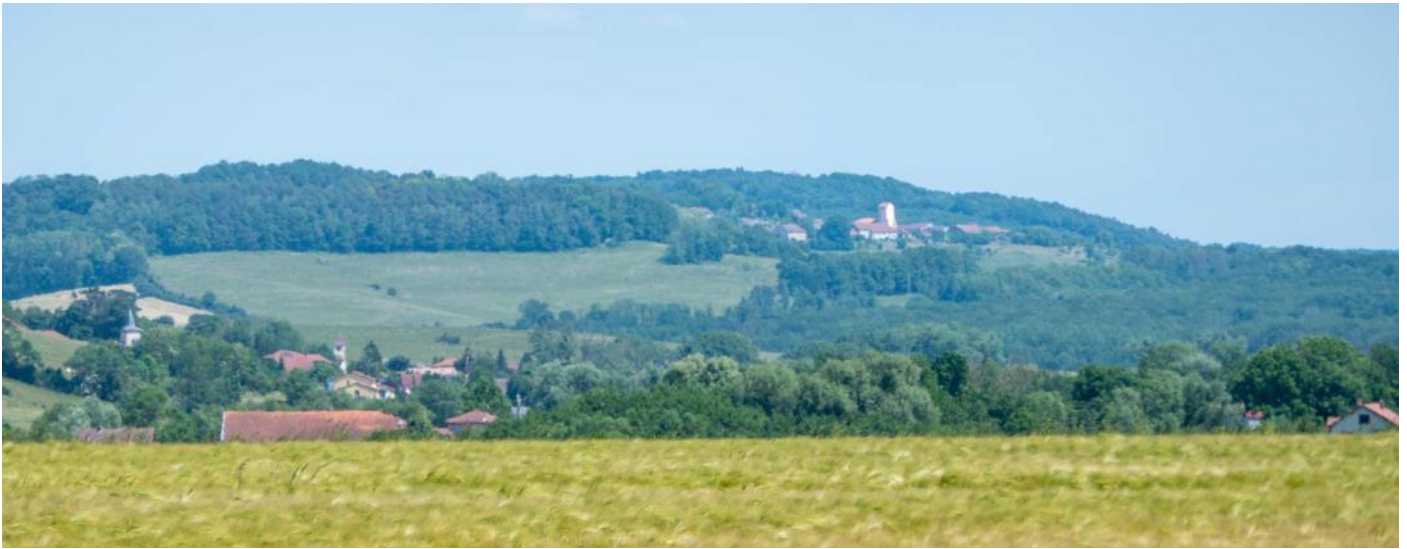
Une première pause, nous repasserons au même endroit au retour de la randonnée



En premier plan, le clocher de l'église et le clocheton de la mairie de Racécourt.

En arrière plan , le village perché de Bouzémont reconnaissable au clocher de son église récemment restaurée, qui tranche dans la verdure du paysage.

Les épis d'orge ondulent avec le vent



En approchant de Valleroy aux Saules, nous sommes surpris par le vol de cet oiseau. Une autre photo prise à Valleroy aux Saules permettra de voir qu'il s'agit d'une nacelle suspendue à l'hélicoptère, nacelle dans laquelle il y a deux personnes casquées.



La fontaine de Valleroy aux Saules nous permet de nous rafraîchir le corps



Rosier à fleurs simples et artichauts à Valleroy aux Saules



Éléments du patrimoine à Valleroy aux Saules : maisons de caractère et calvaire



Nous arrivons à l'étang de Valleroy aux Saules où nous faisons une nouvelle pause.



Nous faisons ensuite le tour de l'étang. Aussi avant de rejoindre la route, banc et jeux pour enfants situés à l'ombre, nous invitent à nous arrêter de nouveau. Un arrêt qui sera bénéfique avant de monter le raidillon qui nous mènera sur l'autre versant Ouest de la vallée du Ruisseau de la Grâce et du Madon.



Très belles vues en arrivant au bout du raidillon :

L'église Saint Brice de Valleroy aux Saules en premier plan et le village perché de Bouzemont en arrière plan.

L'étang de Valleroy aux Saules.



Une vigne abandonnée qui aurait bien des choses à raconter si elle pouvait parler, du temps où elle était exploitée. Vues générales sur Valleroy aux Saules et ses environs.



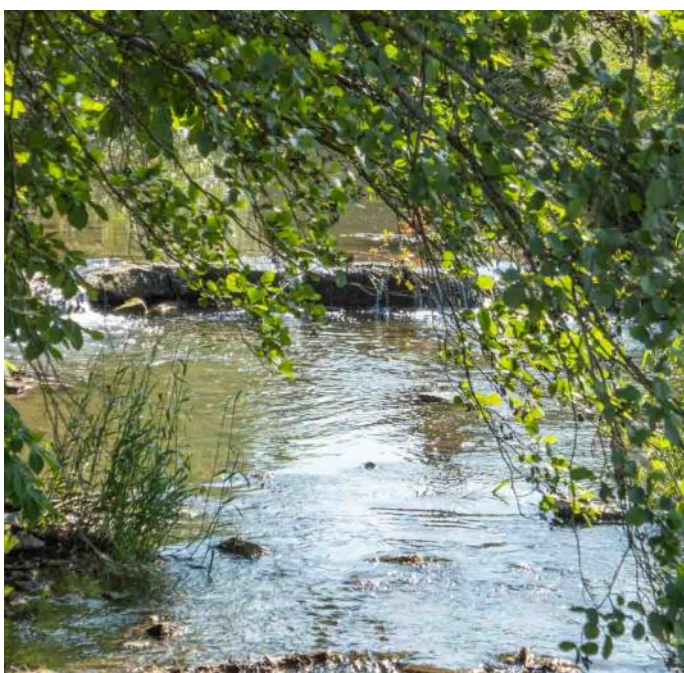
Friche ferroviaire de l'ancienne ligne 14. Photos prises du pont-route de la rue Voivre à Hymont



La fontaine de la rue Voivre à Hymont permet de nouveau de se rafraîchir



Hymont : l'église Saint-Jean-Baptiste , la Saule, sculpture « Unione » de Maurizio Perron (Italie) réalisée lors des Monumentales Mirecurtiennes de 2008



Hymont, avant le retour au parking du cimetière :

- Statue de Saint-Jean Baptiste
- Une dernière pause contre un arbre majestueux en bordure de la Saule
- La plaque apposée sur la façade de la maison où vécut Alix Le Clerc, rue Grande Rangée .



Nous terminons la randonnée en revenant au parking du cimetière d'Hymont. Parking sur lequel il y a la Borne du Serment de Koufra de la Voie de la 2ème Division Blindée du Général Leclerc.



MERCI PHILIPPE

Pour l'animation de cette belle randonnée et pour avoir pris soin de faire des pauses assez souvent afin de pouvoir nous désaltérer en raison de la chaleur

(Photos et résumé de la randonnée par P. POIX)