

BETTONCOURT

Lundi 29 août 2022

Bettoncourt - Gircourt - Vomécourt - Pont-sur-Madon - Ambacourt

12 participants

14 km





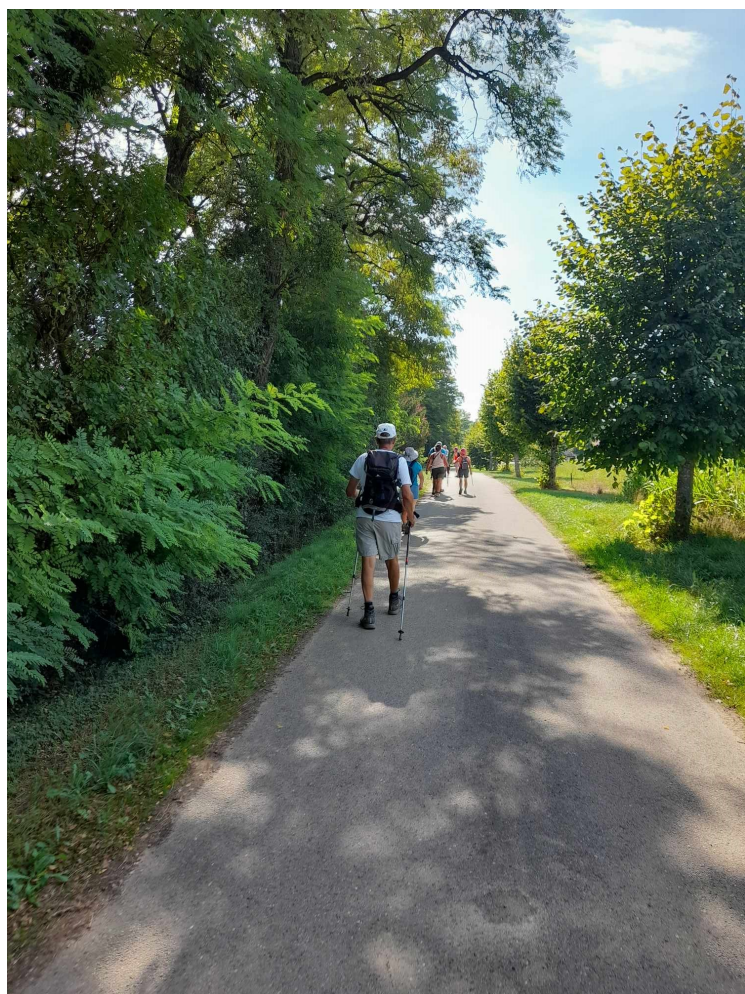








Notre animateur du jour
Merci Bernard



Eglise St Martin de Vomécourt



Église Saint Martin Église remarquable, construite par les templiers au XIIe siècle. Elle domine la vallée du Madon à quelques kilomètres de Mirecourt. Monument historique dès 1908, l'édifice religieux bénéficie de la sollicitude des autorités administratives locales, départementales et régionales. Tympan roman primitif. Autel en fer forgé attribué à Jean Lamour de Nancy. Belles statues dont celles d'une vierge déhanchée du XVIe et d'un Saint Sébastien du XVe. Au dessus de l'entrée de l'église, St-Martin, patron de la paroisse, milieu XVe. L'une des 4 plus belles églises romanes de Lorraine.

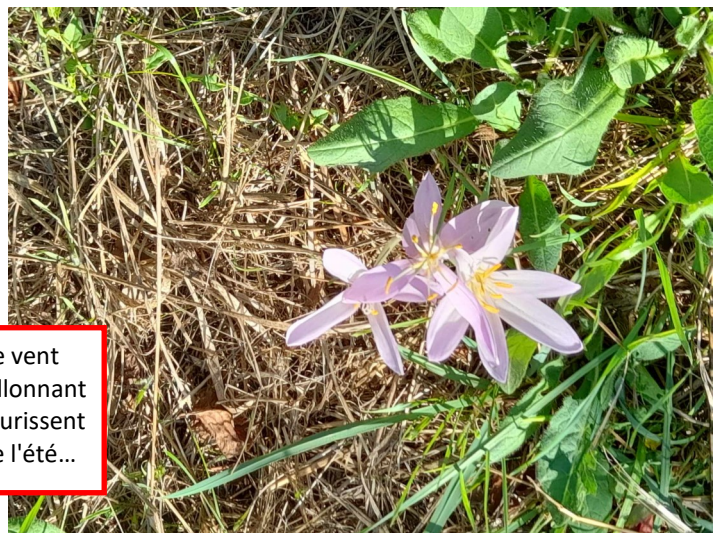




Colchique



La feuille d'automne emportée par le vent
En rondes monotones tombe en tourbillonnant
Colchiques dans les prés fleurissent, fleurissent
Colchiques dans les prés, c'est la fin de l'été...





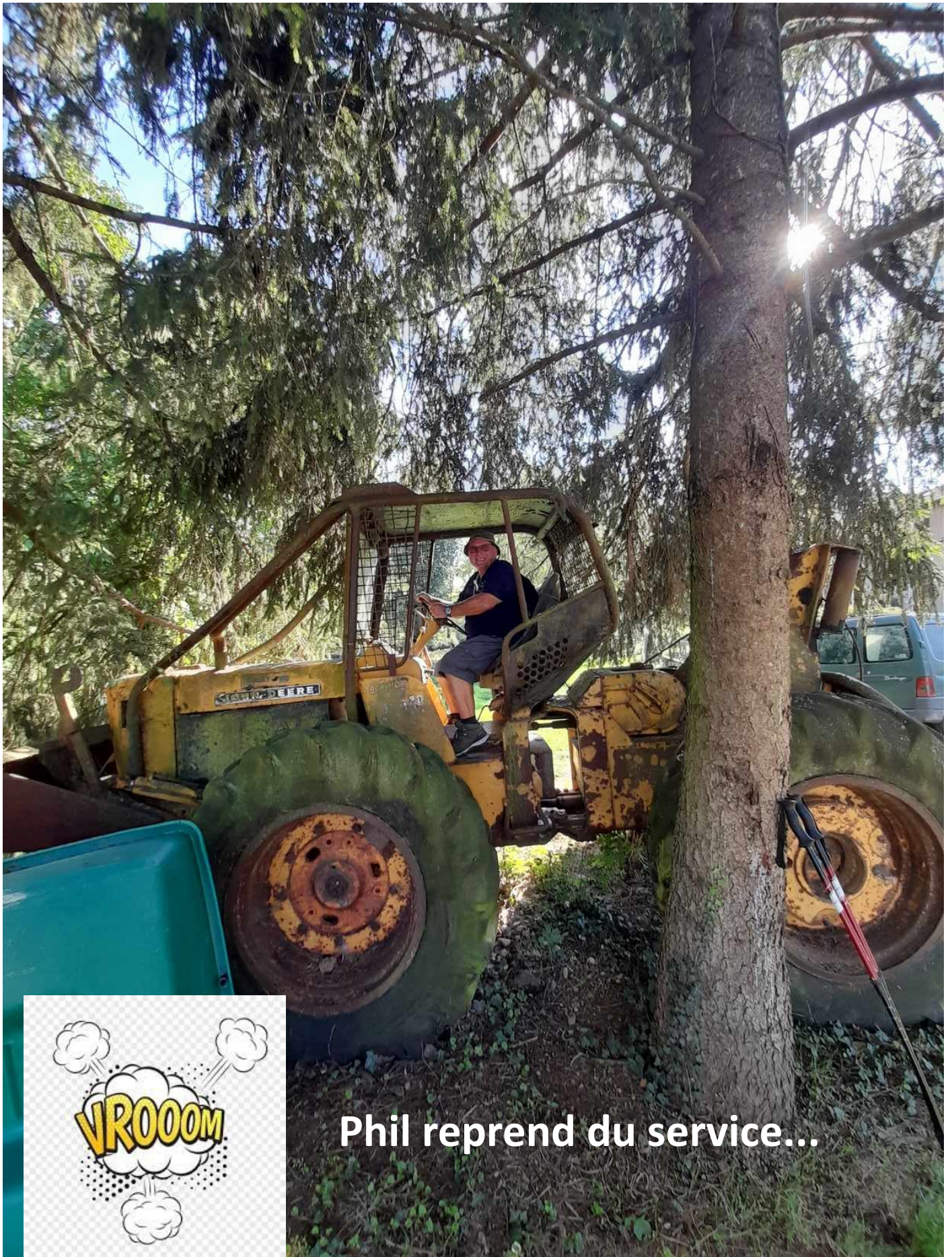
C'est un pont sur le Madon mais également une commune !

« Pont sur Madon »



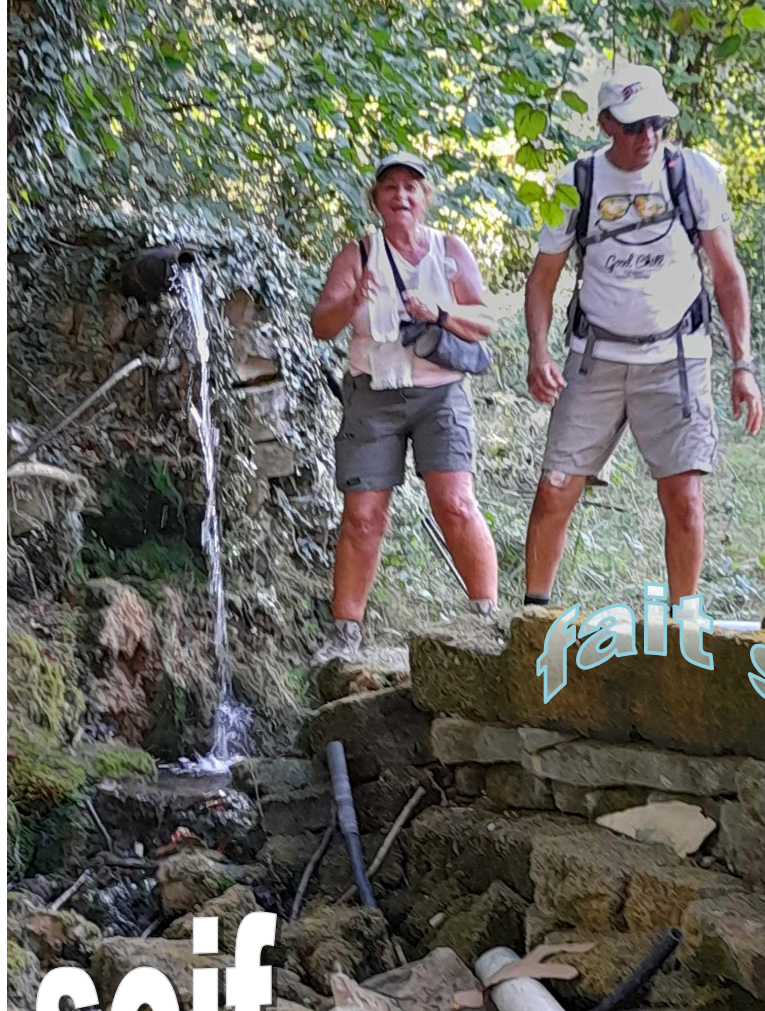


Un menhir sur le parcours...

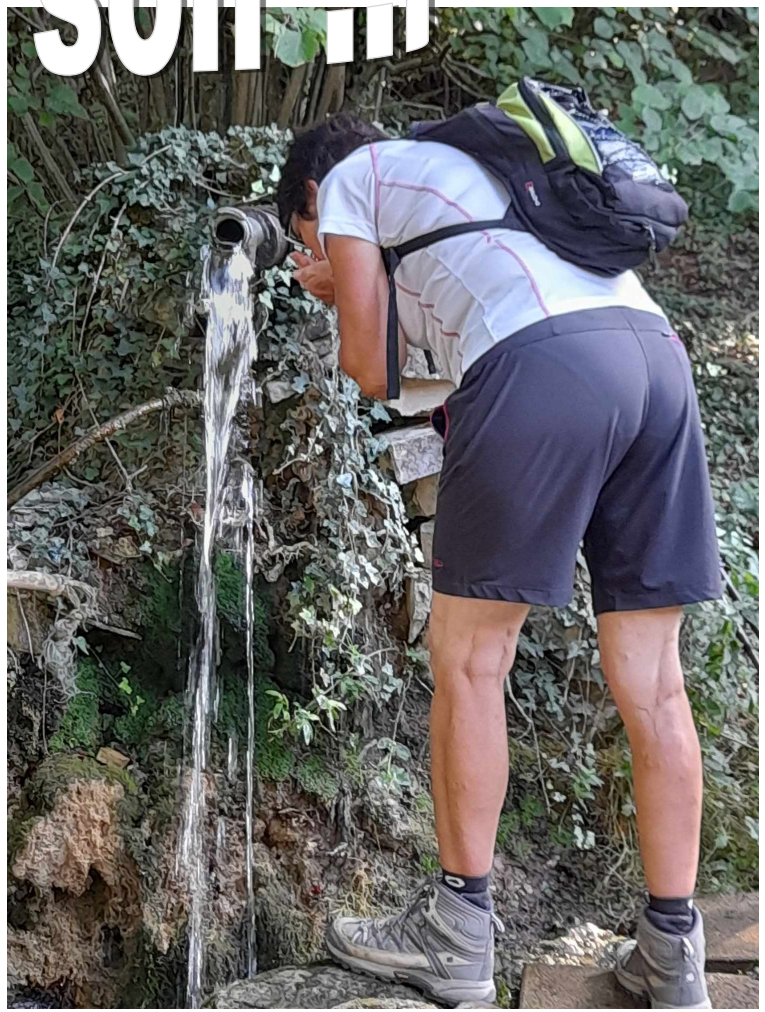


Phil reprend du service...





fait soif

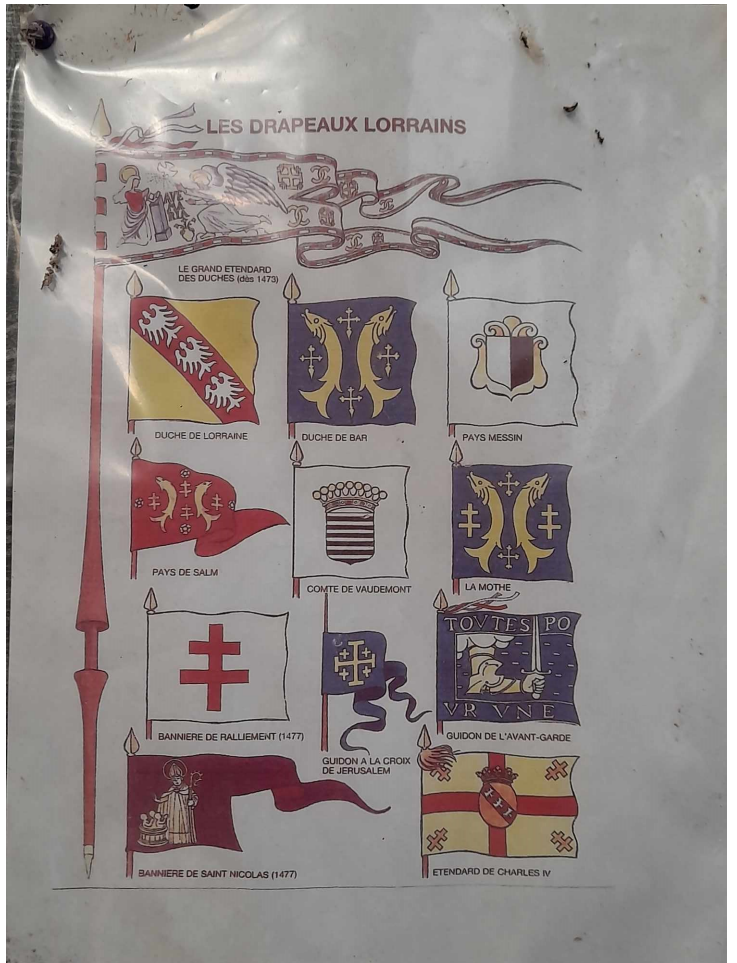


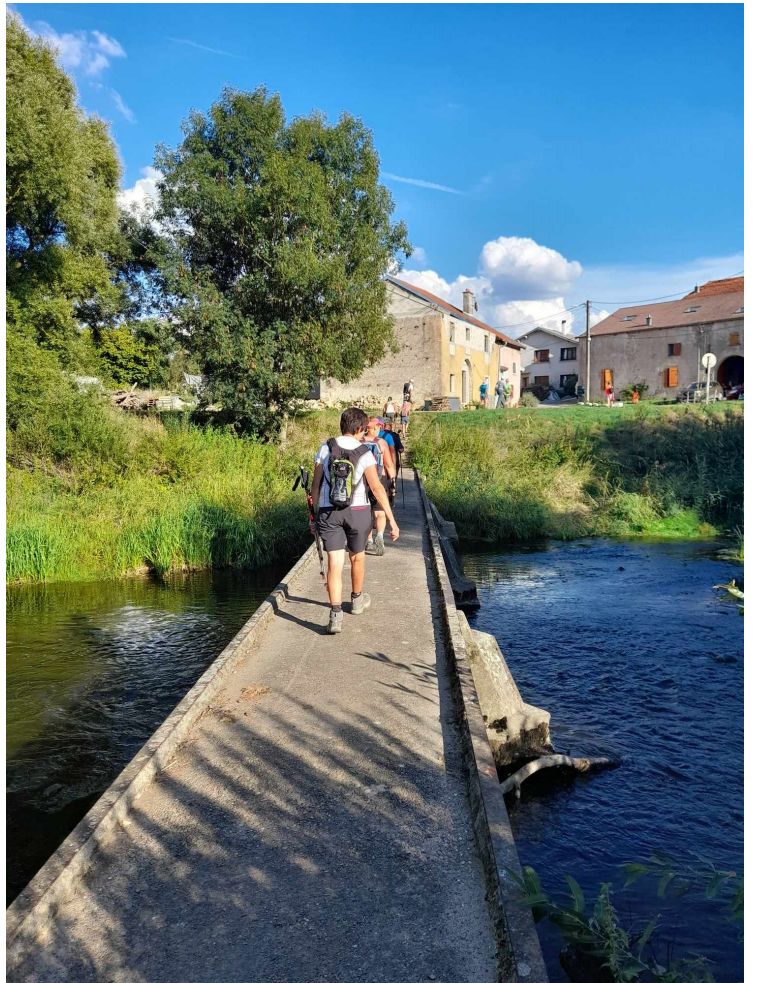
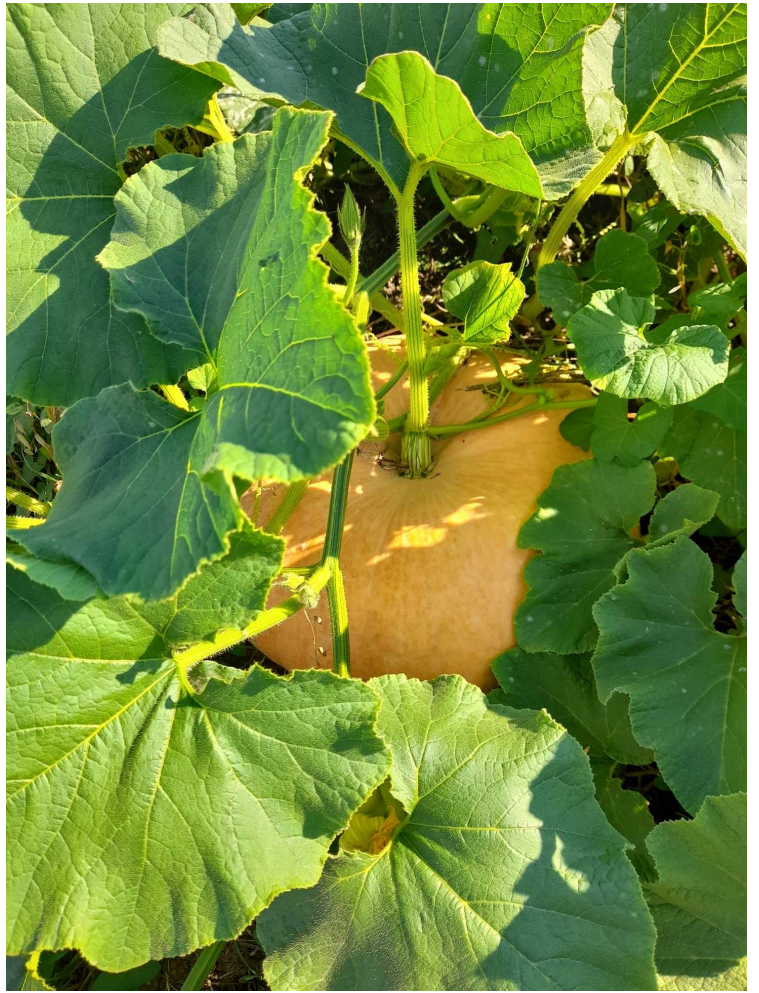


UNE SOURCE BIEN À PROPOS



myloview







A cheval sur les départements des Vosges et de la Meurthe-et-Moselle, le **Madon** parcourt une distance d'environ 106 km avant de rencontrer la Moselle. Cette rivière dite capricieuse en période de crue, prend sa source au pied du Ménamont, dans la commune de Vioménil, dans la partie la plus élevée de la Vôge.

Le débit du cours d'eau est entretenu par de nombreux petits affluents comme le Colon, la Gîtte, La Saule, Le Val d'Arol, le Beulong, le Brenon, l'Illon, le Viterne et le ruisseau de la côte d'Attenaye. Affluent de la Moselle, où il la rejoint sur la commune de Pont-Saint-Vincent à proximité de Nancy, en territoire meurthe-et-mosellan. Un milieu écologique remarquable, dont une partie est classée en zone Natura 2000

