

# THIRAU COURT

Lundi 8 août 2022

Thiraucourt

12 km - 10 participants



Au départ de Domvallier



## THIRAU COURT

C'est en 1180 qu'apparaît pour la première fois le nom du village de Thiraucourt, orthographié à l'époque *Tirocourt*.

La haute justice de la commune de Thiraucourt appartenait au duc de Lorraine. Le curé avait quelques droits dans la seigneurie. Un fief fut érigé à Thiraucourt le 12 juillet 1736. Aux XVII<sup>e</sup> et XVIII<sup>e</sup> siècles, on trouve comme coseigneurs de Thiraucourt, François Violet de Saint-Victor, major au régiment de Chartres, dont la veuve, Élisabeth de Genter, décédée à 83 ans, en 1767, est inhumée à l'entrée du chœur de l'église, puis Balthazard de Saint-Victor qui vendit à la veille de la Révolution tout ce qu'il possédait à Thiraucourt à la famille de Bassompierre<sup>11</sup>.

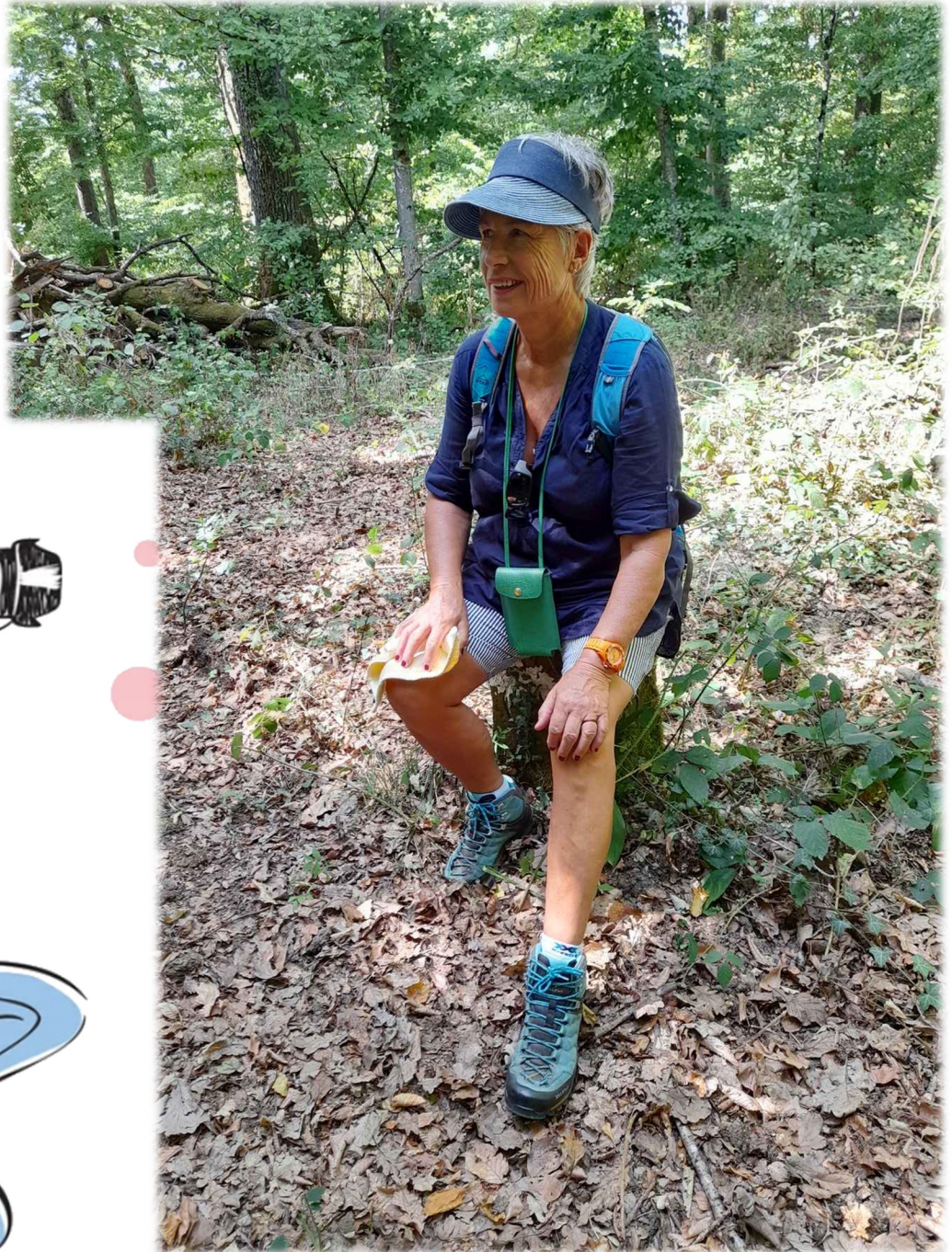
Au spirituel, la paroisse de Thiraucourt était à la collation de la dame secrète du chapitre de Remiremont. Le curé percevait la totalité des dîmes et devait chaque année aux seigneurs du val d'Harol un résal de blé et autant d'avoine. L'église, dédiée à saint Lambert, a été reconstruite au XVIII<sup>e</sup> siècle.

Au plan de la géographie historique, Thiraucourt faisait, sous l'Ancien Régime, partie de la petite circonscription du val d'Arol, au [bailliage de Mirecourt](#). L'église relevait du diocèse de Toul, doyenné de Porsas.

En 1789, peu concerné par les troubles de la Révolution, le village vit en autarcie. On sait que le chevalier Balthazard de Saint-Victor résidait au château qui s'écroula et permit aux habitants de consolider et d'agrandir leurs maisons. Le chevalier mourut ruiné laissant derrière lui deux filles qui vécurent cloîtrées dans une chaumière du village.

Une ordonnance du 27 juillet 1832 a distraït du territoire de Thiraucourt, pour le rattacher à celui de [Remicourt](#), le lieudit le Queniot de Remiremont.

















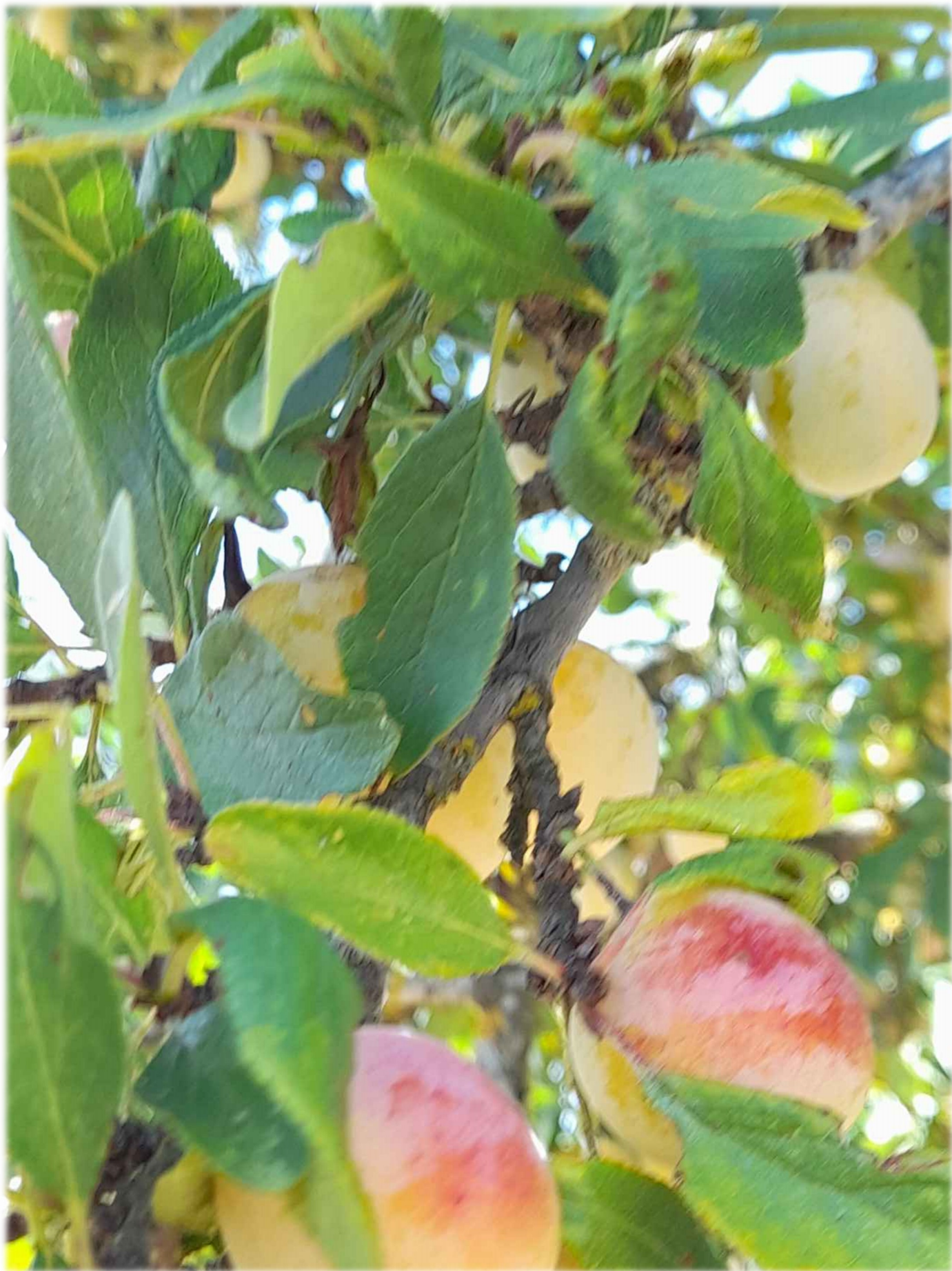


C'EST CHOUETTE







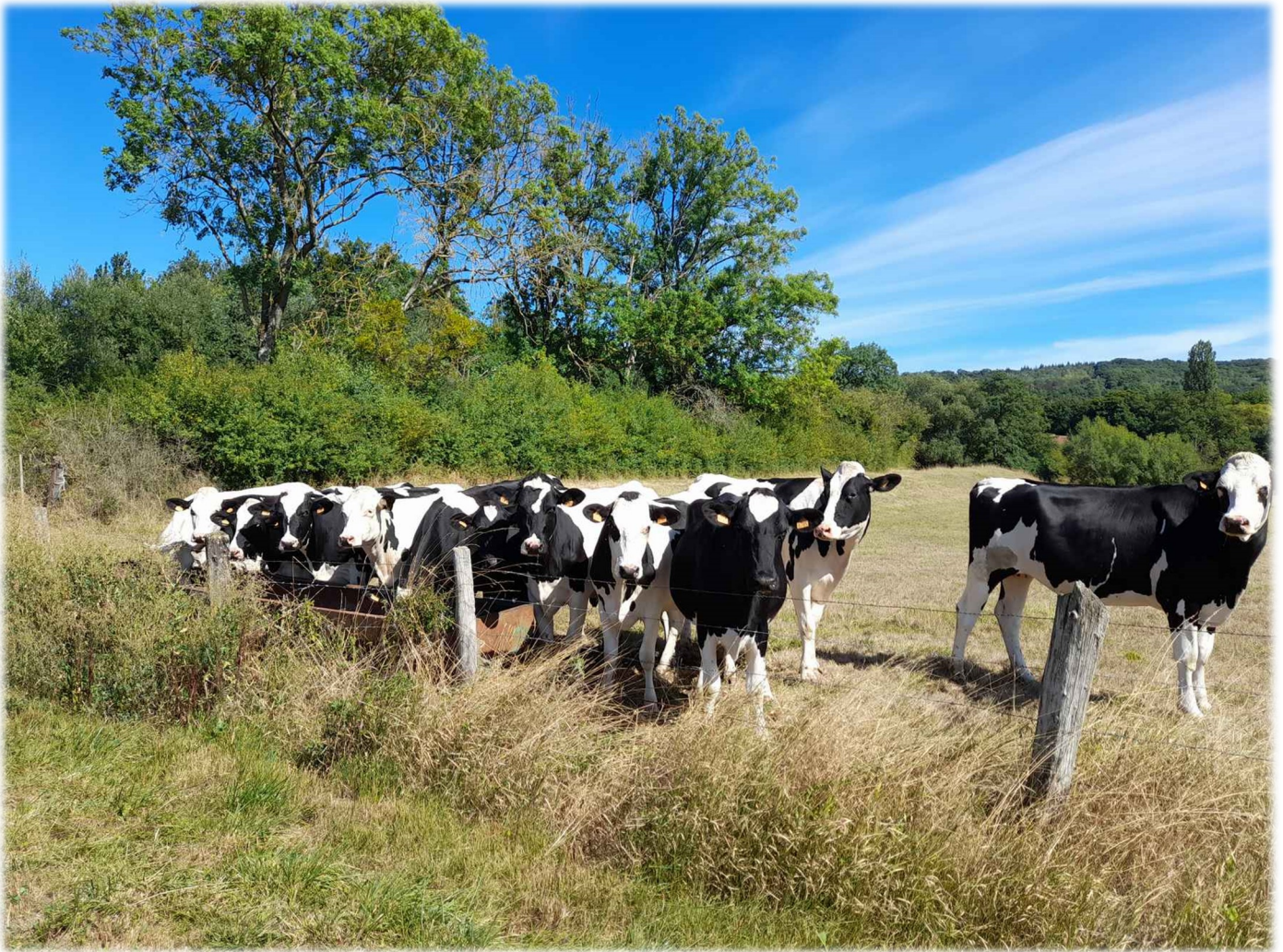




**C'est sec**



**.....TRES SEC**





MERCI ANNICK